

Journée Pédagogique

Formation destinée aux Professeurs De Religion (PDR)

Mardi 21 mai 2019
à l'ESPE de Sélestat

Regards croisés sur l'enseignement religieux

Dimensions historiques, pédagogiques et institutionnelles



Questions au chargé de relations
avec les cultes du Bas-Rhin et
du Haut-Rhin : **Philippe Ichter**

- ➔ Pourquoi s'intéresser aux religions dans une société de plus en plus sécularisée ?
- ➔ Quel est le contenu de la boîte "Citoyenneté, Vivre-ensemble et Dialogue intercultu(r)el" ?
- ➔ À l'instar de "Théo-challenge", quels partenariats concrets développer ?

Questions à l'historien :

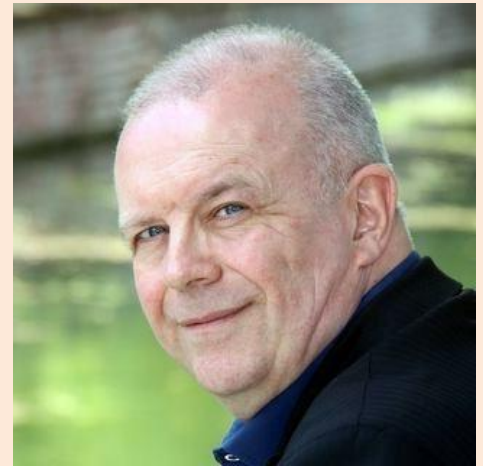
Nicolas Schreck

- ➔ Au regard de l'histoire, quelle est la légitimité d'un enseignement religieux à l'école publique ?
- ➔ Pourquoi la notion de fait religieux semble-t-elle faire long feu ?
- ➔ Comment comprendre la neutralité de l'enseignant ?



Questions au prêtre : Etienne Uberall

- ➔ Pourquoi maintenir notre présence dans les établissements publics ?
- ➔ Quels défis devons-nous relever sans plus attendre ?
- ➔ Comment rapprocher l'interculturel et l'interreligieux (projet EDII) ?



Questions de Marie-Anne Jehl

Professeure agrégée de Français
secrétaire du CCFD-TS Alsace



Le 18 septembre prochain, les PDR accueilleront à Colmar, Mgr Luc Ravel.

L'objectif de la rencontre va au-delà d'une présentation de leurs enseignements, leurs réalités et leurs activités.

Nous devons tracer les grandes lignes de nos priorités pour les cinq ans à venir.

En croisant tous les regards explorés au cours de la journée, Marie-Anne Jehl animera nos échanges au cours desquels émergeront les points essentiels à transmettre au premier responsable de l'enseignement religieux catholique en Alsace.

Débat

Matin

09h00 : Accueil

09h15
Trois questions à P. Ichter

10h30 : Pause

11h00
Trois questions à N. Schreck

12h15 : Pause méridienne

Après-midi

13h45
Trois questions à E. Uberall

15h00 : Pause

15h15
Trois questions de M.-A. Jehl

16h30 : Fin de la journée

Adresse du lieu de la formation

ESPE - 1 rue Froehlich - 67604 Sélestat (parking par la rue du Sand D21).

Service et déplacement

Un ordre de mission est expédié à chaque PDR pour cette formation organisée par le service en lien avec le rectorat.

Pause méridienne

Repas tiré du sac. Le service prend en charge les boissons.

www.ere-oca.com / contact@ere-oca.com

Enseignement de la Religion à l'Ecole, au Collège et au Lycée
15, rue des Écrivains - 67000 STRASBOURG - 03 88 21 11 86