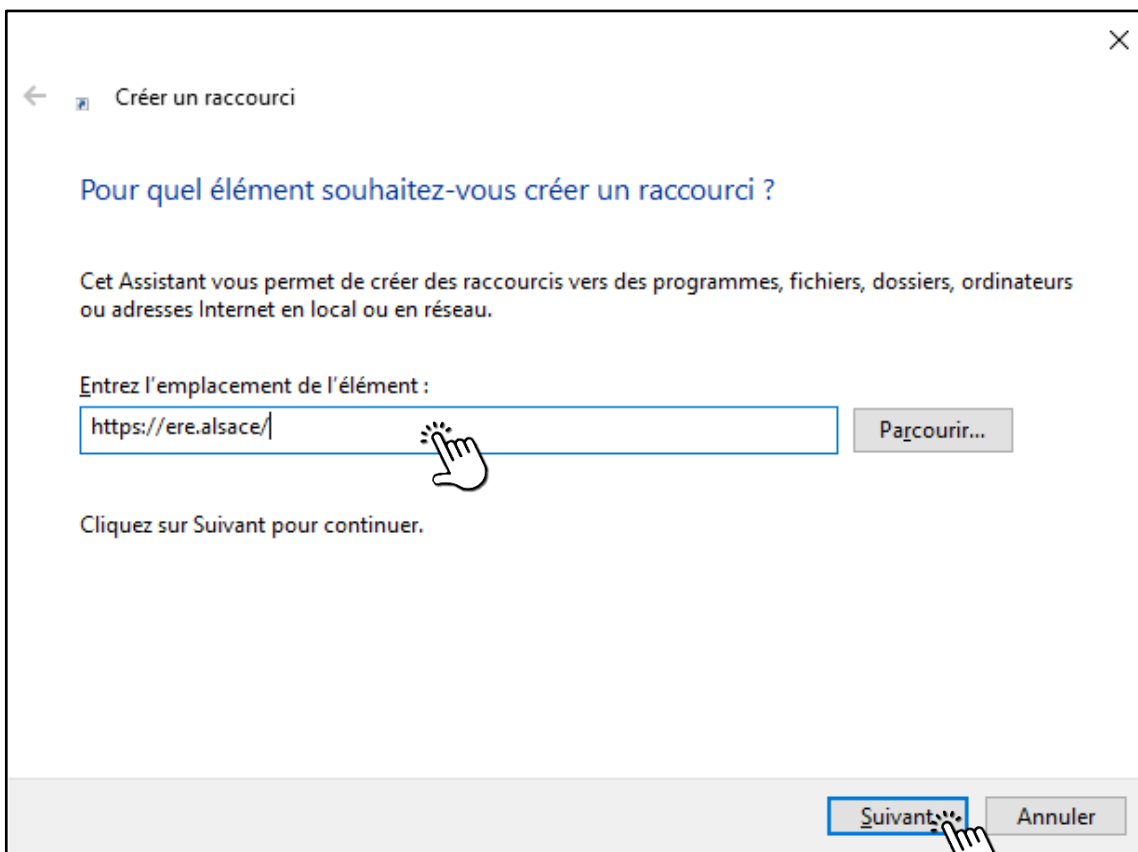
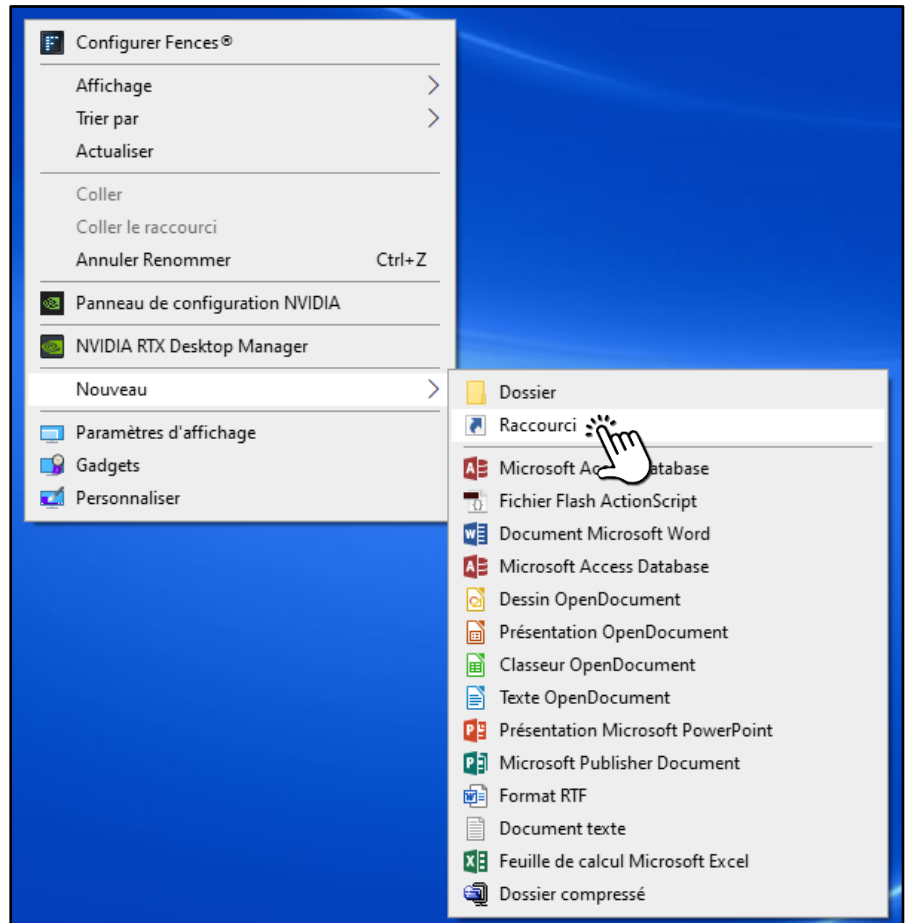


## Créer un raccourci sur le Bureau Windows

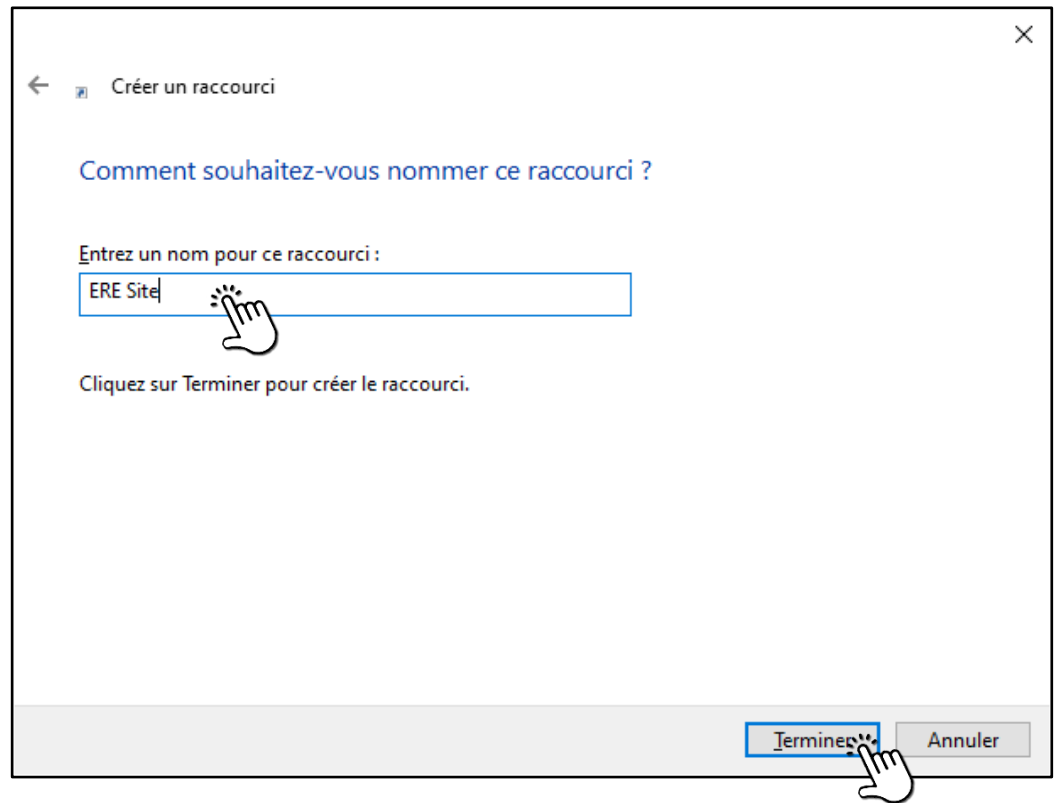
Ce didacticiel explique comment créer un raccourci sur le **Bureau Windows** à partir d'une adresse Internet, mais fonctionne également pour créer un raccourci à partir d'un fichier ou d'un dossier se trouvant sur l'ordinateur.

Sur le **Bureau Windows**, cliquer **Droit**, puis survoler **Nouveau** et cliquer sur **Raccourci**.



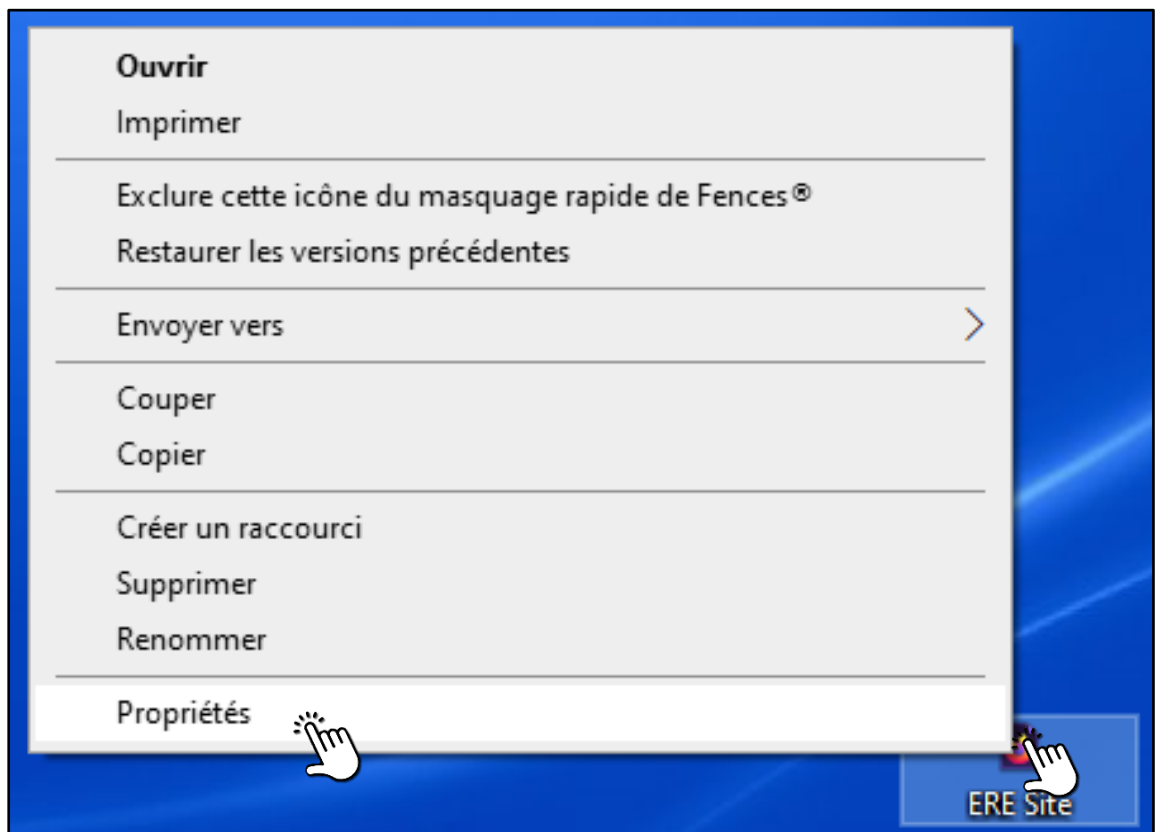
Dans la fenêtre **Créer un raccourci** qui s'ouvre, **écrire ou coller** l'adresse du site que l'on veut ouvrir dans la case **Entrez l'emplacement de l'élément**, puis cliquer sur le bouton **Suivant**.

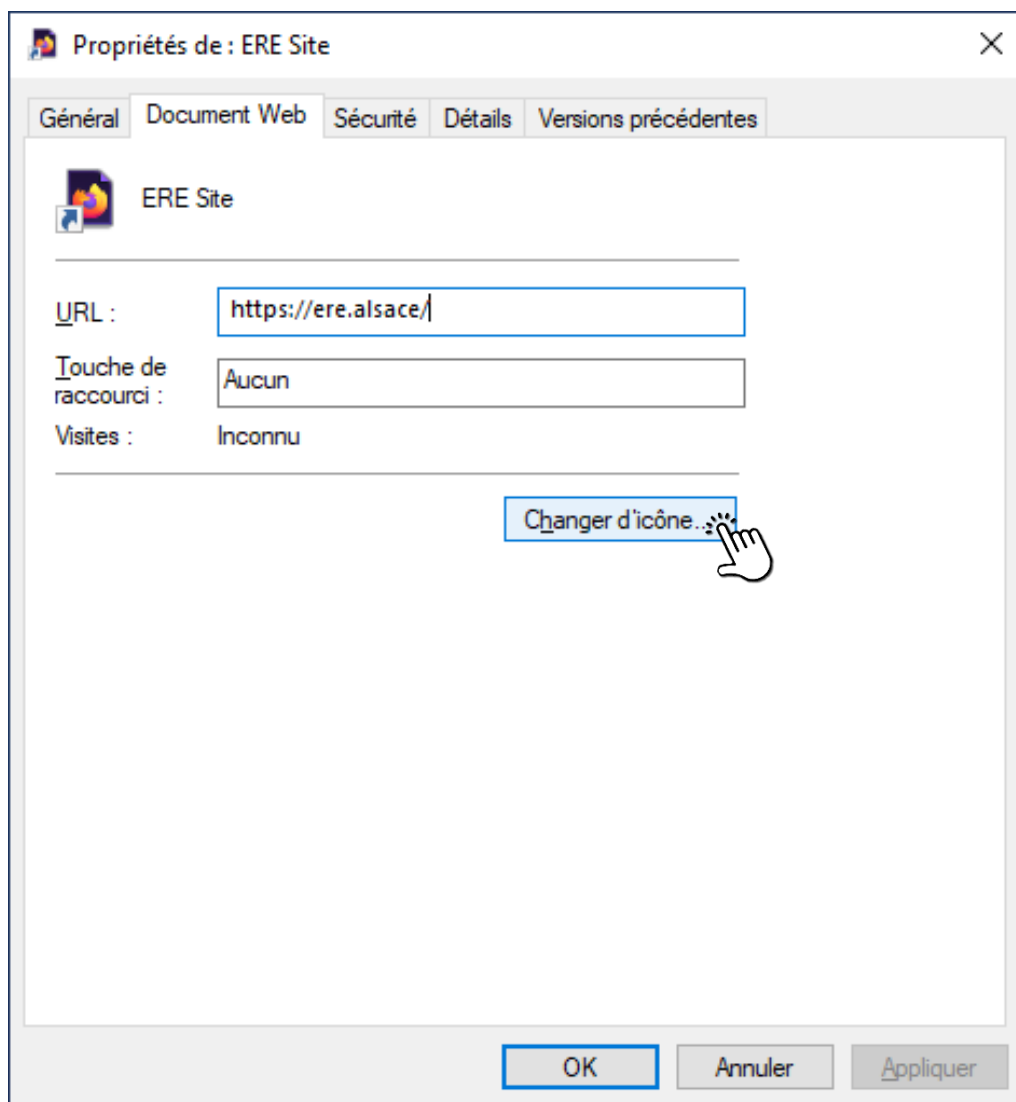
Dans la fenêtre **Créer un raccourci** qui apparaît, **écrire le nom** que l'on veut attribuer au raccourci dans la case **Entrez le nom pour ce raccourci**, puis **cliquer** sur le bouton **Terminer**.



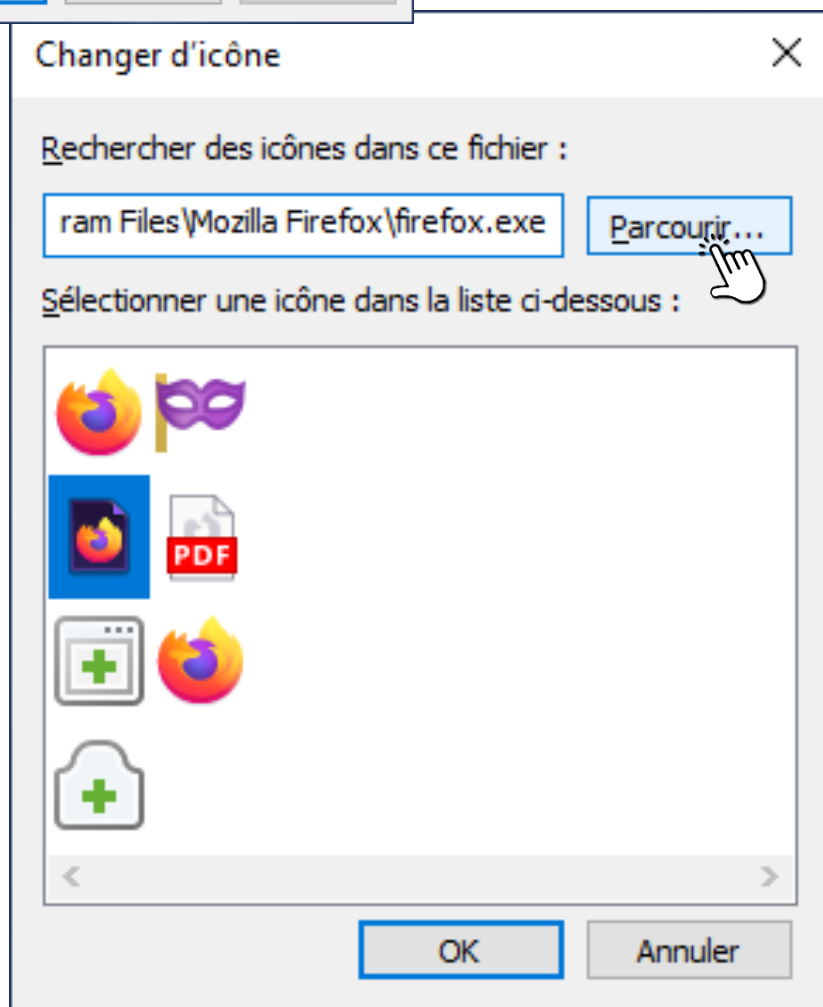
Le raccourci est créé. C'est généralement **l'icône du navigateur par défaut** qui a été attribuée automatiquement.

Pour personnaliser l'image du raccourci, **cliquer Droit** sur l'icône, puis **cliquer** sur **Propriétés**.



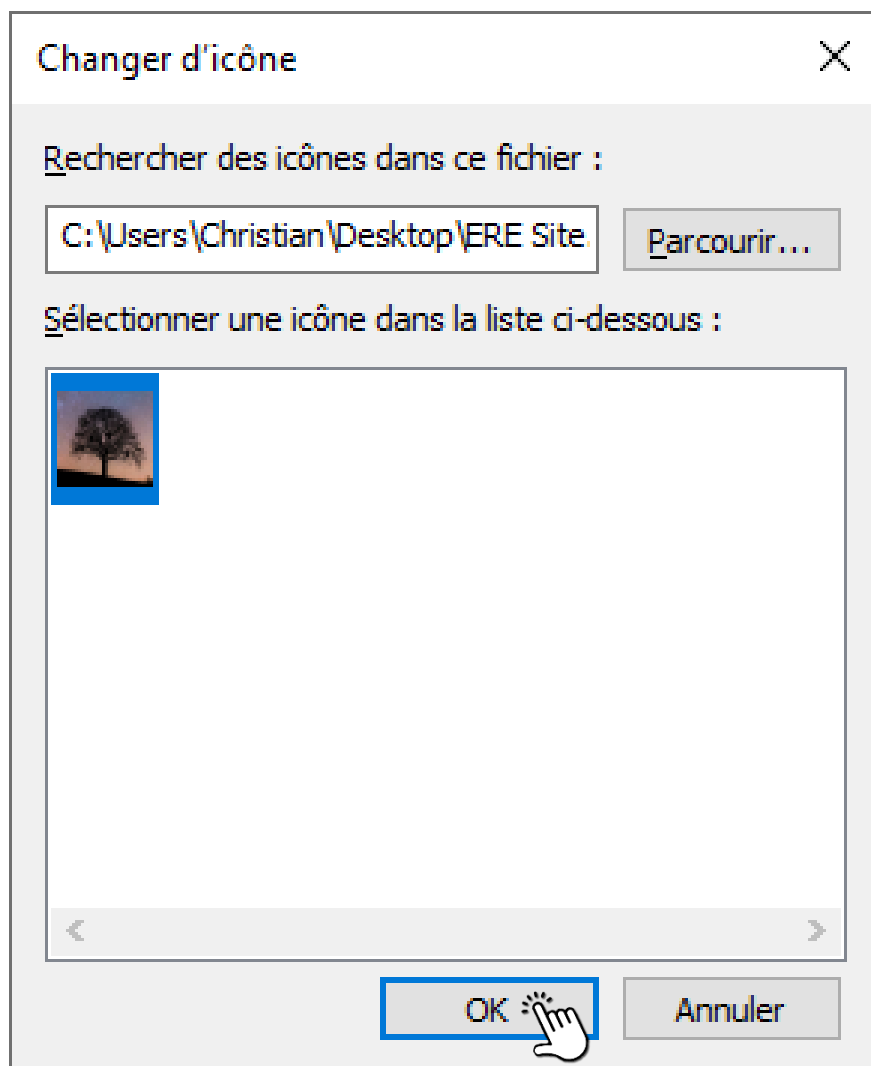
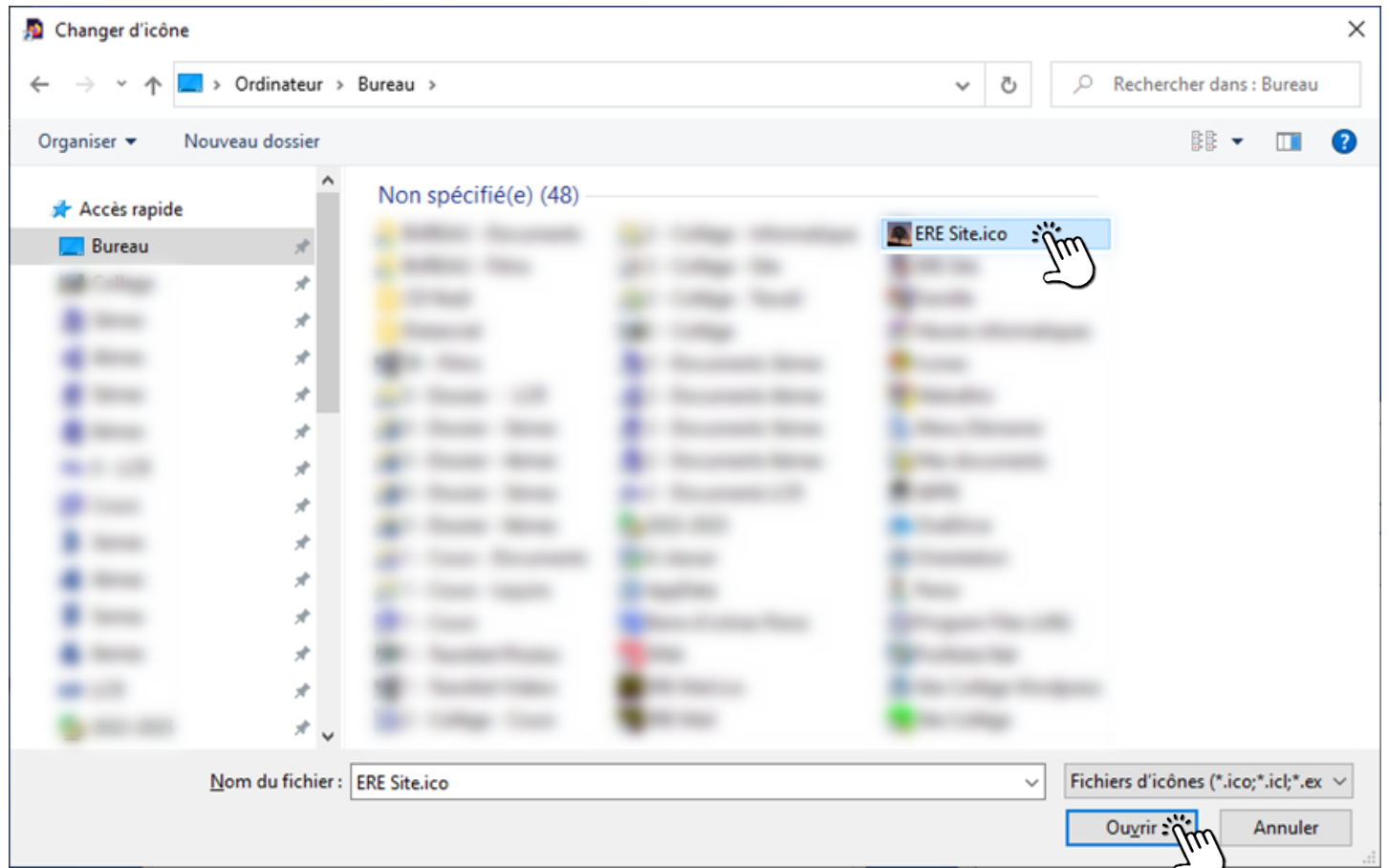


Dans la fenêtre **Propriétés de...** qui s'ouvre, **cliquer** sur le bouton **Changer d'icône...**



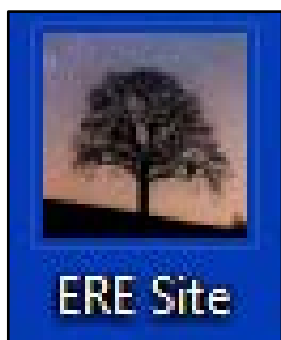
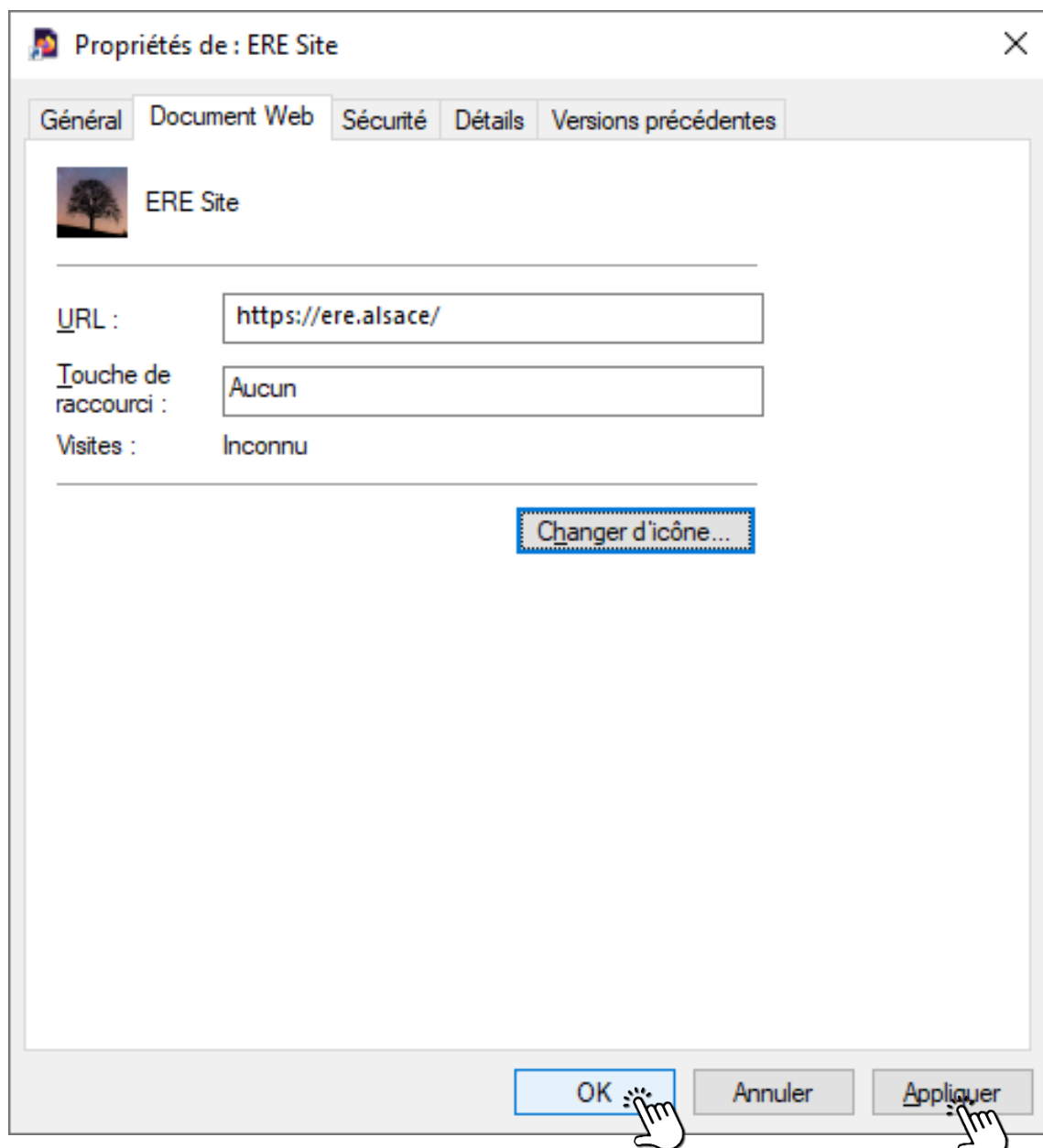
Dans la fenêtre **Changer d'icône** qui apparaît, **cliquer** sur le bouton **Parcourir...**

Dans la fenêtre **Changer d'icône** qui apparaît, chercher sur l'ordinateur l'emplacement où se trouve l'icône choisie, puis **cliquer** sur le bouton **Ouvrir**.



Dans la fenêtre **Changer d'icône** qui s'ouvre, la nouvelle icône apparaît. **Cliquer** sur le bouton **OK**.

Dans la fenêtre **Propriétés de...** qui apparaît, **cli-quer** sur le bouton **Appliquer**, puis sur le bouton **OK**.



La nouvelle image apparaît pour illustrer le raccourci créé.