



# EMMAÜS

Collecte de textiles au collège

Du 25 avril au 13 mai 2022

**100 kilos = 50 euros**  
**Subvention de la**  
**part du SMICTOM**  
**pour le collège.**

**DÉCOUVREZ LA VIE DE L'ABBÉ PIERRE,**  
FONDATEUR D'EMMAÛS

« *Il ne faut pas attendre d'être parfait  
pour commencer quelque chose de bien* »





# CONCOURS DE COLLECTE DE TEXTILE

## Le bon geste en 3 étapes



Vos vêtements et votre linge de maison propres et secs dans un sac fermé (30L).



Vos chaussures liées par paire et dans un sac fermé (30L).



Ne pas déposer d'articles humides, ni souillés.

Même usés, ils seront valorisés  
Merci !



Re\_fashion

**Le SMICTOM d'Alsace Centrale, Emmaüs Scherwiller et l'Etikette se sont associés pour proposer aux collèges d'Alsace Centrale un concours de collecte des textiles (vêtements, linges, chaussures, maroquinerie).**

Une borne de collecte sera présente dans le collège jusqu'au 13 mai 2022.

Une subvention sera attribuée par le SMICTOM à chaque collège au prorata de la quantité de textiles collectés.

# 100 kg = 50 €

**Vos vêtements, linge de maison et chaussures déposés ici seront reportés ou recyclés.**

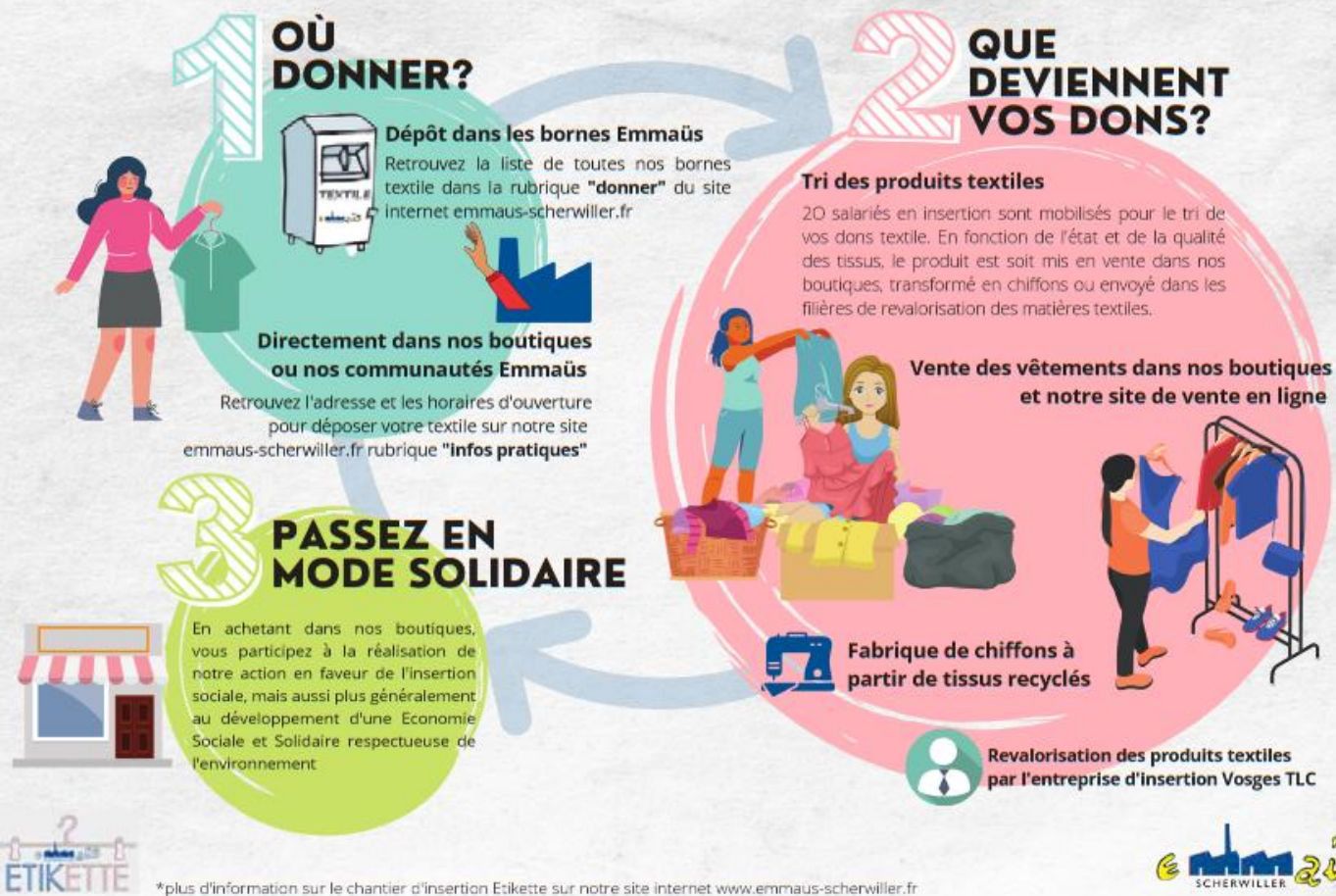
Pour plus d'informations sur la 2<sup>e</sup> vie de vos textiles déposés, rendez-vous sur : [www.refashion.fr/citoyen](http://www.refashion.fr/citoyen)

Découvrez ce que deviennent les dons reçus



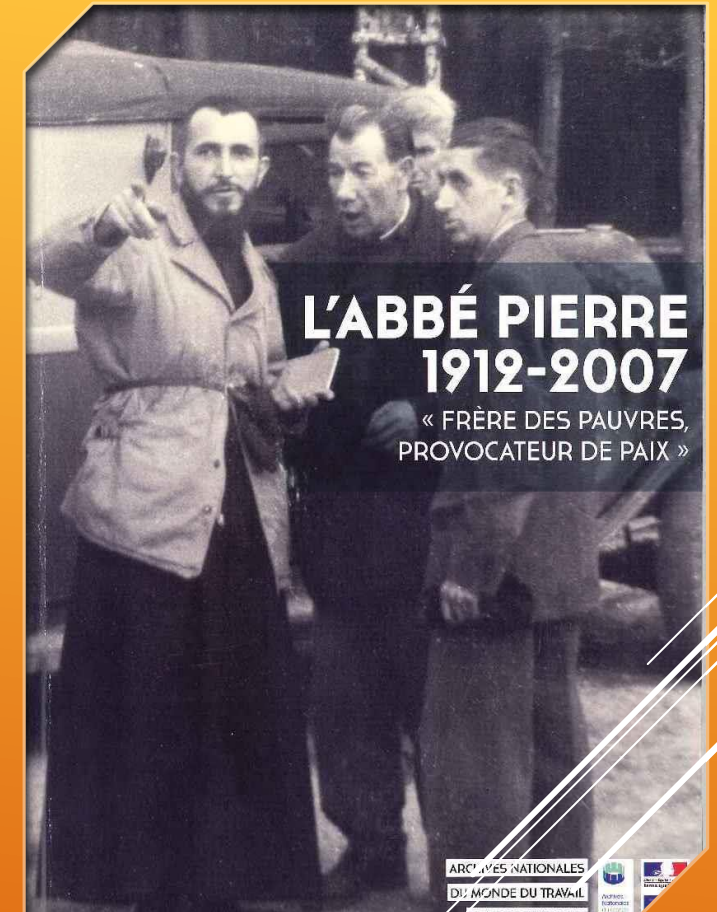
Du 25 avril au 13 mai dans votre collège

## Circuit du don textile



## ► Notre fondateur : l'abbé Pierre

► L'abbé Pierre, de son vrai nom Henri Grouès, est à l'origine d'un Mouvement qui rassemble aujourd'hui plus de 30 000 personnes. Prêtre original, longtemps personnalité préférée des Français, il a su créer un Mouvement fondé sur une intuition inédite. En 1949, l'abbé Pierre est appelé auprès d'un ancien bagnard qui vient de faire une tentative de suicide, et, devant son désarroi, il lui dira cette phrase fondatrice pour le Mouvement Emmaüs : « Je ne peux rien te donner. Mais, toi qui n'as rien, au lieu de mourir, viens m'aider à aider ». Puis une vie communautaire s'organise dans la maison qu'il a achetée à Neuilly-Plaisance, autour de l'activité de chiffonnier... Une activité toujours centrale chez Emmaüs ! Après les ravages de la guerre, les rigueurs de l'hiver 1954 tuent. Dans ce contexte de grave pénurie de logements, l'abbé Pierre lance un célèbre appel sur les ondes de Radio Luxembourg. C'est le point de départ de ce qu'on appellera « l'insurrection de la bonté ». Aujourd'hui, plus de 70 ans après cet appel et cet élan de solidarité, le Mouvement Emmaüs reste fidèle à son fondateur et poursuit, jour après jour, son combat.





## **Nos valeurs**

Dans une société largement dominée par le profit, l'individualisme et le consumérisme, les valeurs qui animent le Mouvement sont avant tout humanistes. Loin des dispositifs traditionnels de charité et d'assistanat, la possibilité pour chacun de prendre sa vie en main et la dignité sont les leviers du modèle Emmaüs pour remettre debout les accidentés de la vie.

### **A cette fin, il s'appuie sur quatre piliers :**

- **La solidarité**

Ainsi, le Mouvement Emmaüs promeut un modèle alternatif où le travail permet de se (re)construire tout en aidant les autres.

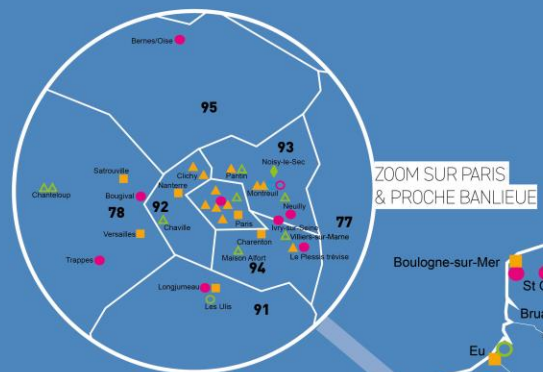
- **L'accueil inconditionnel**

- **L'autonomie par l'activité**

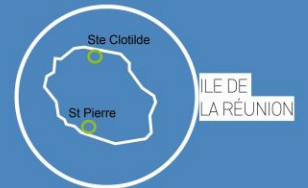
Pour Emmaüs, accueillir une personne en difficulté, c'est lui permettre de retrouver une place dans la société.

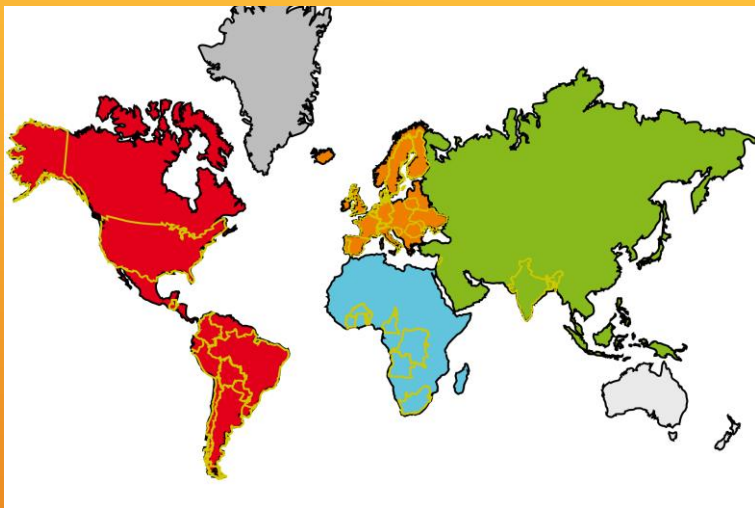
- **Le développement durable**

La collecte, le réemploi et la vente d'objets, activité historique du Mouvement, a permis de positionner Emmaüs, comme un acteur majeur de la prévention des déchets. Grâce au réemploi, il lutte contre le « tout jetable ».



- Communauté
- ACE
- SOS Familles Emmaüs
- ▲ Action sociale / logement
- Comité d'amis
- ▲ Structure d'insertion
- ◆ Label Emmaüs, vente en ligne
- Centre abbé Pierre Emmaüs lieu de mémoire - lieu de vie
- UACE









Emmaüs Scherwiller

221 vues • 30 sept. 2020

👍 0    💬 JE N'AIME PAS    ➦ PARTAGER    ⚙️ ENREGISTRER    ...





## La seconde vie de nos textiles en Alsace Centrale



Re\_fashion

00:00,75



00:02,04





A noter dans ton cahier :

**Emmaüs a été fondée par l'Abbé Pierre, 1912-2007**  
**Les 4 piliers d'Emmaüs sont :**

- **La solidarité**

Le travail permet de se (re)construire tout en aidant les autres.

- **L'accueil inconditionnel**

Chacun est accueilli

- **L'autonomie par l'activité**

Pour Emmaüs, accueillir une personne en difficulté, c'est lui permettre de retrouver une place dans la société.

- **Le développement durable**

La collecte, le réemploi et la vente d'objets faits d'Emmaüs, un acteur majeur de la prévention des déchets. Grâce au réemploi, il lutte contre le « tout jetable »





Slogan accrocheur exemple

Avez-vous des exemples de slogans populaires ?

- - Just do it (Nike)
- - Faire du ciel le plus bel endroit de la terre (Air France)
- - On se lève tous pour Danette ! ...
- - À fond la forme (Decathlon)
- - Des pâtes oui, mais des Panzani (Panzani)
- - Haribo c'est beau la vie, pour les grands et les petits. ...
- - Un Mars, et ça repart.



- A toi de réaliser une affiche et/ou un slogan pour ce concours de collecte qui aura lieu **au collège du 25 avril au 13 mai 2022 !**

